

対象年齢18才以上

《ご注意》必ず守って下さい。

- 保管する場合はガスを全部ぬきましょう。
- トリガーを引いたままハンマーを前に押すとガスが全部銃口から出ます。  
(BB弾が入っていないことを確認して下さい。)
- 熱を加えたりしてガス圧を上げたりしないで下さい。
- フロンガス以外は使用しないで下さい。
- ガスボンベが空になってする場合は、必ず穴をあけてすて下さい。
- 指定のフロンガスおよびBB弾以外の物を使用しないで下さい。
- 銃口は弾が装填されている、いないにかかわらず絶対に人や動物向けない。のぞかない。
- 必要時以外は弾をこめない。使用後は必ず弾を抜いておく。
- 発射する方向に人や動物がないことを確認する。
- 固い物や割れやすい物を標的にしたり、標的のバックにはしない。
- 指定の弾以外は使用しない。
- 銃や弾には絶対に加工をしない。
- 幼児や表示年齢未満の子供の手のとどかない場所に保管し、扱わせない。

### マルシン エアソフトガン アクセサリー

- ピストル・スコープ..... ¥3,800送料¥350
- マーキングBB弾(ブルー・オレンジ)500発入..... ¥1,500送料¥240
- マーキングBB弾(ブルー・オレンジ)300発入..... ¥ 900送料¥170
- マーキングBB弾(ブルー・オレンジ)100発入..... ¥ 350送料¥120
- SMブルー6mm専用BB弾(1000発入)..... ¥1,300送料¥240
- STDブルー6mm専用BB弾(1000発入)..... ¥1,000送料¥240
- ブラックBB6mm専用BB弾(1000発入)..... ¥ 800送料¥240
- フッ素入りガンボンベ500g..... ¥1,200通販不可
- 250g..... ¥ 650通販不可
- チーフ専用カートリッジ(10発)..... ¥ 400送料¥170

# REVOLVER CHIEFS SPECIAL M36・M60

●カートリッジ方式 ●口径6mm BB ●装弾数5発 ●重量250g ●全長162mm ●全高114mm  
(フロンガス使用)



## 取り扱い説明書

このモデルは銃砲刀剣等取り扱りに関する法律には適用されません。

**AIRSOFTGUN**

●対象年齢 18才以上用



世界の銃器をより安全に再現する

**マルシン**

〒332埼玉県川口市飯塚3-9-35 ☎0482(53)1511代



ガンボンベ

**1** ハンマーをフルコックにしてグリップ下側からガスを注入する。静かにハンマーを元に戻しておく。

※ガス注入時、ボンベは図のように角度をとって注入してください。力を入れる必要はありません。

アダプター…ガス注入をしやすくするためのパーツ

アダプターはボンベにこのように挿入して使います。

**3** サムピースを押してシリンダーを出す。

サムピース

セイフティー

シリンダー

**2** BB弾はカートリッジの底のパッキンに入れる。

BB弾

**4**

●シリンダーが出ているとハンマーは起こせません。

**5**

●ハンマーが起きていますとサムピースは押せません。

**6**

シリンダーへカートリッジを入れます。

**7**

完全に押し込む

●シリンダーを戻します。この時完全にに入れて下さい。

**8**

すき間

●完全に入った時はサムピースがさがります。

●サムピースをさらにカチッと音がするまで下げますと、セイフティーがかかります。

**9**

BB弾

ダブルアクション

●ハンマーを一度指で起こしてからトリガーを引くシングルアクションとハンマーが倒れていてもトリガーを引くだけでハンマーが動き発射できるダブルアクションの両方が楽しめます。

BB弾

シングルアクション

**10**

カートリッジはエキストラクターロッドを押してカートリッジを出す。

**11** ●スピードローダーの使い方

●スピードローダー別売り ¥750送料¥170

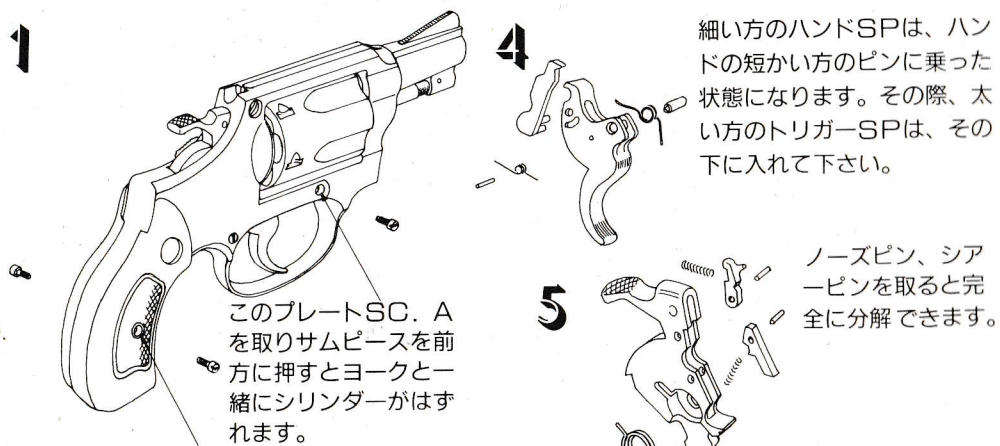
キャップをはずす

左側にまわしておく

●シリンダーを出して図のようにローダーを当て、キャップを右側にまわして押すと、BB弾がカートリッジに入ります。給弾が終わったらキャップはまた左側にまわしておいて下さい。

●BB弾は約40発入ります。いっぱいに入ったらキャップを元に戻す。

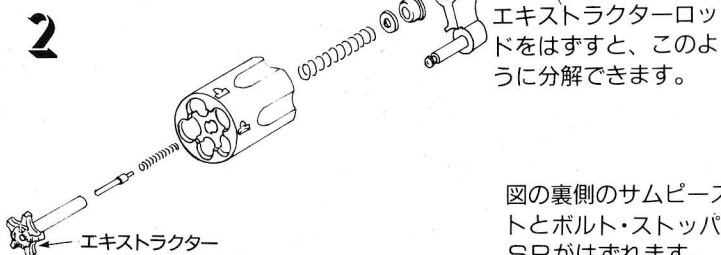
# 分解のしかた



細い方のハンドSPは、ハンドの短い方のピンに乗った状態になります。その際、太い方のトリガーSPは、その下に入れて下さい。

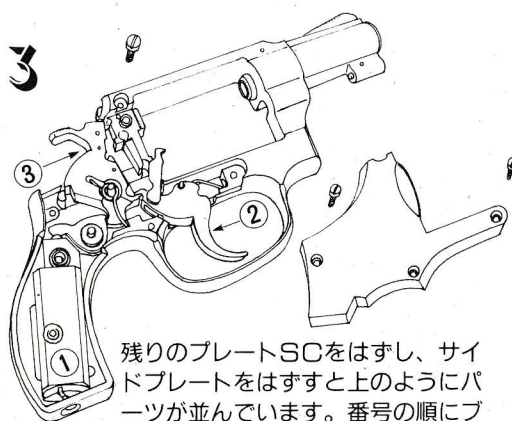
このプレートSC. Aを取りサムピースを前方に押すとヨークと一緒にシリンダーがはずれます。

グリップ・ピスを左右とも取りはずします。

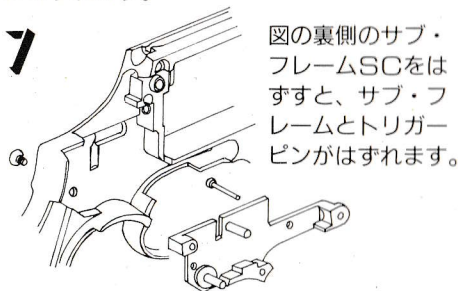


エキストラクターロッドをはずすと、このように分解できます。

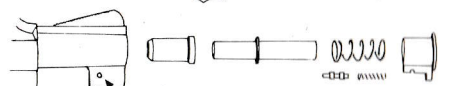
図の裏側のサムピース・ナットをはずすと、ボルトとボルト・ストッパー、及びボルト・ストッパー・SPがはずれます。



残りのプレートSCをはずし、サイドプレートをはずすと上のようにパーツが並んでいます。番号の順にブロックごと取りはずすと分解は容易です。



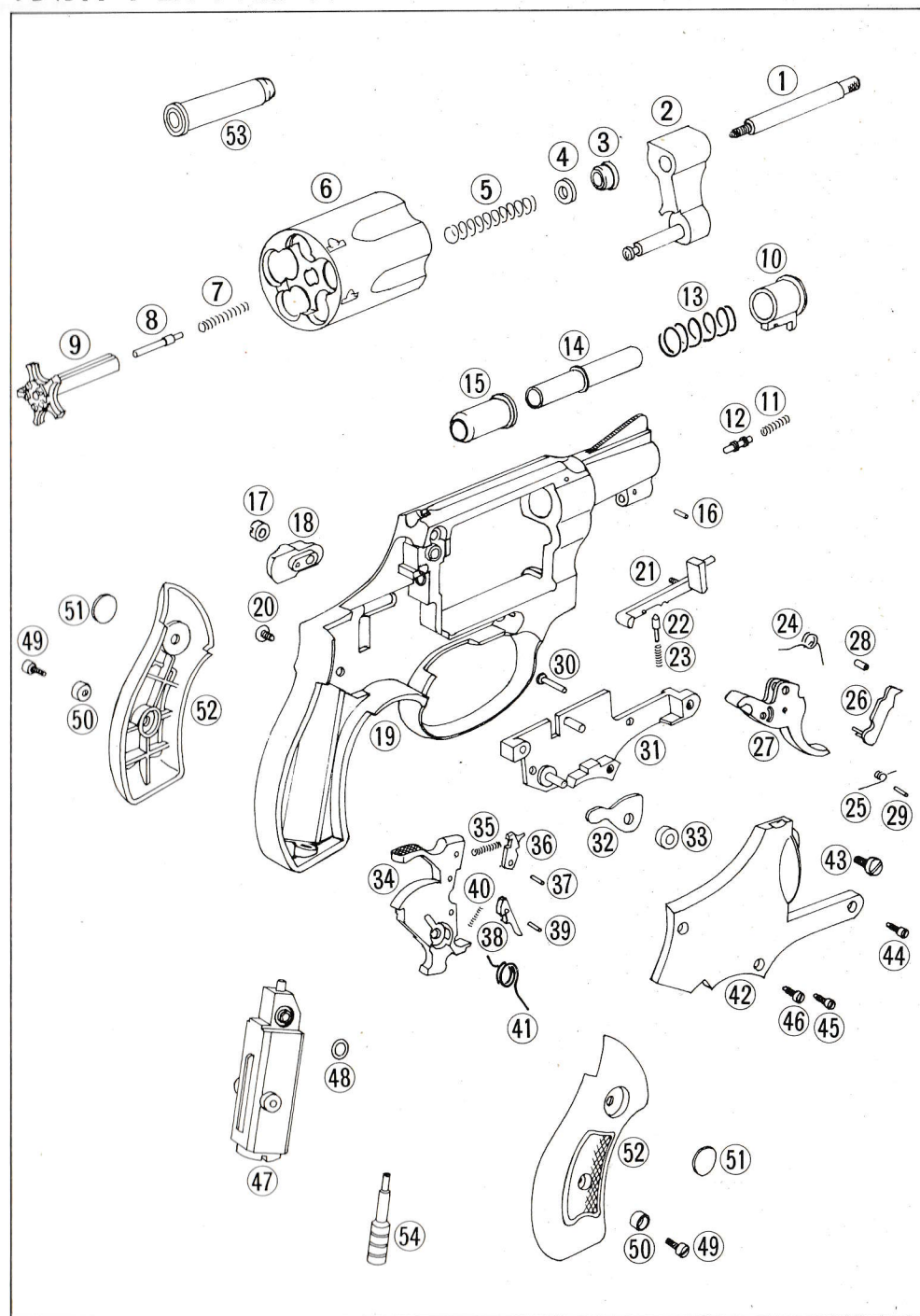
図の裏側のサブ・フレームSCをはずすと、サブ・フレームとトリガーピンがはずれます。



このバレル・ブッシング・ピンを抜くと上図の順にバレル一式が取れます。

これで完全分解ができました。

# 分解図 各パーツの名称と価格は次ページをご覧ください。





# パーツリストおよび価格表

| 番号 | 名称          | スタンダード | メタルフィニッシュ | M60   | 送料  | 番号 | 名称             | スタンダード | メタルフィニッシュ | M60 | 送料  |
|----|-------------|--------|-----------|-------|-----|----|----------------|--------|-----------|-----|-----|
| 1  | エキストラクターロッド | 200    | 200       | 250   | 120 | 28 | トリガーピン・カラー     |        | 20        |     | 120 |
| 2  | ヨーク         |        | 200       |       | 120 | 29 | トリガーピン         |        | 20        |     | 120 |
| 3  | ロッドカラー      |        | 50        |       | 120 | 30 | トリガースタッド       |        | 30        |     | 120 |
| 4  | ロッドワッシャー    |        | 30        |       | 120 | 31 | サブ・フレーム        |        | 350       |     | 170 |
| 5  | エキストラクターSP  |        | 80        |       | 120 | 32 | ガス・コッキング       |        | 100       |     | 120 |
| 6  | シリンダー       | 400    | 600       | 600   | 170 | 33 | ガスバルブ・プッシャー    |        | 30        |     | 120 |
| 7  | センターピンSP    |        | 30        |       | 120 | 34 | ハンマー           | 250    | 250       | 300 | 170 |
| 8  | センターピン      |        | 70        |       | 120 | 35 | ハンマーノーズ・SP     |        | 30        |     | 120 |
| 9  | エキストラクター    |        | 200       |       | 170 | 36 | ハンマーノーズ        | 80     | 80        | 100 | 120 |
| 10 | バレルブッシング    | 200    | 200       | 250   | 170 | 37 | ハンマーノーズピン      |        | 20        |     | 120 |
| 11 | ロッキングボルトSP  |        | 30        |       | 120 | 38 | シアー            |        | 150       |     | 120 |
| 12 | ロッキングボルト    |        | 70        |       | 120 | 39 | シアーピン          |        | 20        |     | 120 |
| 13 | バレルチューブSP   |        | 100       |       | 120 | 40 | シアーSP          |        | 20        |     | 120 |
| 14 | バレルチューブA    |        | 300       |       | 120 | 41 | ハンマーSP         |        | 100       |     | 120 |
| 15 | バレルチューブB    | 200    | 200       | 250   | 120 | 42 | サイドプレート        | 300    | 400       | 400 | 170 |
| 16 | ロッキングボルト・ピン |        | 20        |       | 120 | 43 | サイドプレートSC・A    | 50     | 50        | 70  | 120 |
| 17 | サムピース・ナット   | 50     | 50        | 80    | 120 | 44 | サイドプレートSC・B    | 30     | 30        | 50  | 120 |
| 18 | サムピース       | 200    | 200       | 250   | 120 | 45 | サイドプレートSC・C    | 30     | 30        | 50  | 120 |
| 19 | バレル&フレーム    | 1,200  | 1,700     | 1,700 | 240 | 46 | サイドプレートSC・D    | 30     | 30        | 50  | 120 |
| 20 | サブフレームSC    |        | 30        |       | 120 | 47 | ガスシリンダー        |        | 1,000     |     | 170 |
| 21 | ボルト         |        | 150       |       | 120 | 48 | Oリング           |        | 50        |     | 120 |
| 22 | ボルト・ストッパー   |        | 30        |       | 120 | 49 | グリップSC         | 30     | 30        | 50  | 120 |
| 23 | ボルト・ストッパーSP |        | 30        |       | 120 | 50 | グリップSC・カラー(1ヶ) |        | 30        |     | 120 |
| 24 | トリガーSP      |        | 50        |       | 120 | 51 | メダリオン(1ヶ)      |        | 50        |     | 120 |
| 25 | ハンドSP       |        | 50        |       | 120 | 52 | グリップ(左右セット)    |        | 400       |     | 170 |
| 26 | ハンド         |        | 200       |       | 120 | 53 | カートリッジ(10発セット) |        | 400       |     | 170 |
| 27 | トリガー        | 200    | 200       | 250   | 120 | 54 | ガス・アダプター       |        | 150       |     | 120 |

# MARUSHIN AIR SOFTGUN ACCESSARY



●チーフ専用サム・ブレイク  
ヒップ・ホルスター  
レザー製 ¥2,500送料 ¥240



●チーフ用BB弾専用  
スピード・ローダー  
(40発装弾が可能) ¥750送料 ¥170



- SMブルー6mm専用BB弾(1000発入) ¥1,300 送料 ¥240
- STDブルー6mm専用BB弾(1000発入) ¥1,000 送料 ¥240
- ブラックBB6mm専用BB弾(1000発入) ¥800 送料 ¥240



●フッ素入りガンボンベ  
500g ¥1,200 250g ¥650



- マーキングBB弾(ブルー・オレンジ)500発入 ¥1,500 送料 ¥240  
300発入 ¥900 送料 ¥170 100発入 ¥350 送料 ¥120
- マーキング専用アクリル・ダーゲット ¥800 送料 ¥350



●US手榴弾(450発) ¥300 送料 ¥240



世界の銃器をより安全に再現する  
**マルシン**

〒332 埼玉県川口市飯塚3-9-35 ☎0482(53)1511代