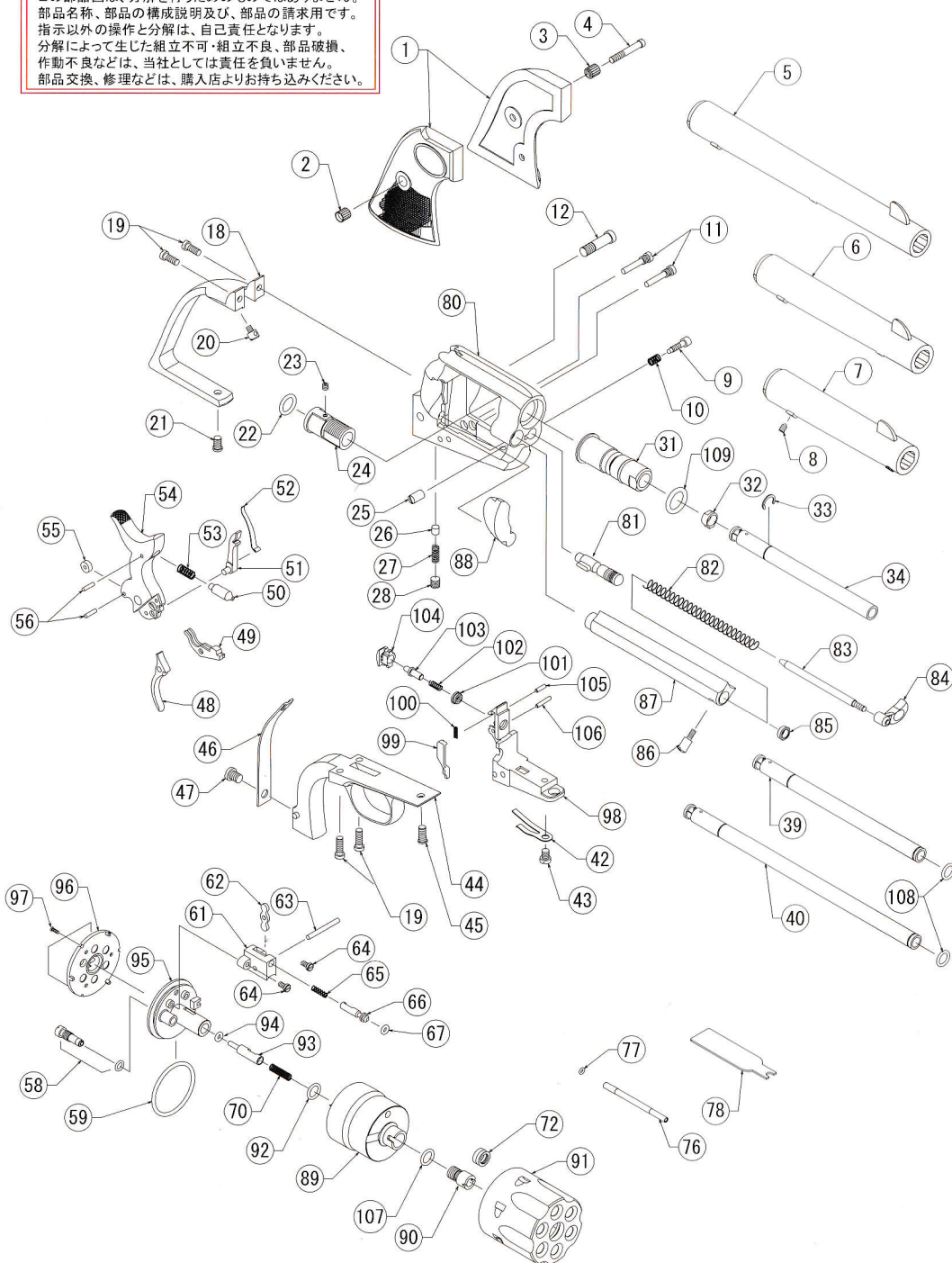


# 部 品 図

## 警告

この部品図は、分解を行うためのものではありません。  
部品名称、部品の構成説明及び、部品の請求用です。  
指示以外の操作と分解は、自己責任となります。  
分解によって生じた組立不可・組立不良、部品破損、  
作動不良などは、当社としては責任を負いません。  
部品交換、修理などは、購入店よりお持ち込みください。



# パーツリスト

番号	部品名称	個数	価格(円)	送料(円)	番号	部品名称	個数	価格(円)	送料(円)
1	グリップ(左右)	2,000	800		56	ハンマー・ピン	2 (1本)	100	120
2	グリップ・スクリュー・ナット	120	120		57	欠番			
3	グリップ・スクリュー・カラー	120	120		58	チャージ・バルブ		800	120
4	グリップ・スクリュー	250	120		59	ガス・チャンバー・オーリング		350	120
5	パレル(7-1/2インチ)	3,000	800		60	欠番			
6	パレル(5-1/2インチ)	2,800	800		61	アーム・ハウジング		350	390
7	パレル(4-3/4インチ)	2,600	800		62	ノッカー・アーム		350	200
8	パレル・スリーブ・スクリュー	100	120		63	アーム・ピン		150	120
9	ベース・ピン・スクリュー	200	200		64	アーム・ハウジング・スクリュー	2 (1本)	150	120
10	ベース・ピン・スプリング	100	120		65	バルブ・スプリング		100	120
11	トリガー、ボルト・スクリュー	2 (1本)	250	200	66	シリンダー・バルブ		400	390
12	ハンマー・スクリュー	400	200		67	バルブ・オーリング		100	120
13	欠番				68	欠番			
14	欠番				69	欠番			
15	欠番				70	プランジャー・スプリング		150	120
16	欠番				71	欠番			
17	欠番				72	ラバー・チャンバー	6 (1個)	200	200
18	バック・ストラップ	1,800	800		73	欠番			
19	ストラップ・ガード・スクリュー	4 (1本)	150	120	74	欠番			
20	ハンマー・スプリング・ストップ	250	120		75	欠番			
21	フロント・ストラップ・スクリュー	150	120		76	チャージ・アダプター		500	200
22	シリンダー・ギャップ・オーリング	100	120		77	アダプター・オーリング		100	120
23	パレル・ハウジング・スクリュー	100	120		78	ドライバー		350	200
24	パレル・ハウジング	700	800		79	取扱説明書		500	200
25	ベース・ピン・スクリュー・ナット	200	200		80	フレーム		3,800	800
26	ゲート・キャッチ	120	120		81	ベース・ピン		450	390
27	ゲート・スプリング	100	120		82	エジェクター・スプリング		400	120
28	ゲート・キャッチ・スクリュー	150	120		83	エジェクター・ロッド		500	200
29	欠番				84	エジェクター・ヘッド		400	200
30	欠番				85	エジェクター・チューブ・リム		300	200
31	パレル・スリーブ	1,200	390		86	エジェクター・チューブ・スクリュー		200	200
32	ホップ・アップ・リング	200	120		87	エジェクター・チューブ		2,000	800
33	インナー・パレル・ストップ	100	120		88	ゲート		800	800
34	インナー・パレル(4-3/4インチ)	3,000	800		89	ガス・チャンバー		1,000	800
35	欠番				90	ガス・チャンバー・スクリュー		950	200
36	欠番				91	シリンダー		3,000	800
37	欠番				92	ガス・チャンバー・スクリュー・オーリングA		150	120
38	欠番				93	アーム・プランジャー		350	200
39	インナー・パレル(5-1/2インチ)	3,200	800		94	プランジャー・オーリング		100	120
40	インナー・パレル(7-1/2インチ)	3,400	800		95	バルブ・ハウジング		1,800	390
41	欠番				96	ラチェット		1,600	390
42	トリガー・スプリング	400	120		97	ラチェット・スクリュー	3 (1本)	150	120
43	トリガー・スプリング・スクリュー	150	120		98	シャシ		1,200	800
44	トリガー・ガード	2,000	800		99	ノッカー・ロック		300	200
45	フロント・ガード・スクリュー	150	120		100	ノッカー・ロック・スプリング		100	120
46	ハンマー・スプリング	450	200		101	ロッキング・プランジャー		300	120
47	ハンマー・スプリング・スクリュー	180	120		102	ノッカー・スプリング		100	120
48	トリガー	350	200		103	ノッカー		250	120
49	ボルト	750	200		104	ノッカー・プラグ		350	120
50	ハンマー・ノーズ	200	120		105	ノッカー・プラグ・ピン(短)		100	120
51	ハンド	400	200		106	ノッカー・プラグ・ピン(長)		100	120
52	ハンド・スプリング	350	200		107	ガス・チャンバー・スクリュー・オーリングB		150	120
53	ハンマー・ノーズ・スプリング	100	120		108	インナー・パレル・オーリング		150	120
54	ハンマー	1,800	800		109	パレル・スリーブ・オーリング		200	120
55	ハンマー・ローラー	200	120						

(表記なき個数は1。価格は1個あたりの値段です。)