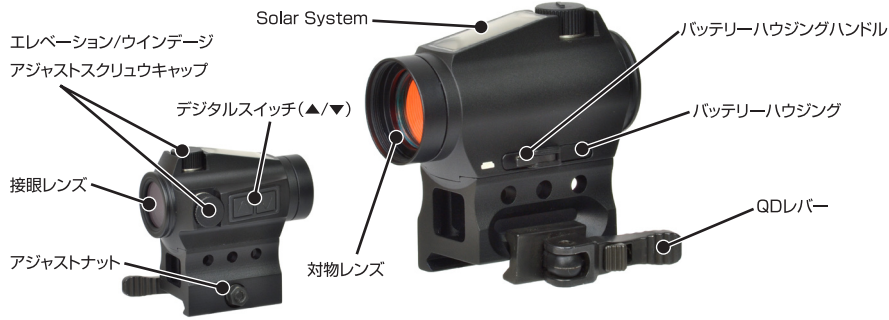


# SURE HIT T2 Solar

## 取扱説明書



倍率：1倍  
 レンズ径：21mm  
 全長：69mm  
 重量：177g  
 使用電池：CR2032リチウム電池×1個

ドットサイズ：3 M.O.A.  
 パラックスフリー：100ヤード(91m)  
 調整幅：50M.O.A.以上  
 1クリックの調整幅：10M.O.A.  
 距離：600G  
 距離：11m/39分  
 距離：水：レンズはロータスコーティング済



### 付属品

- ① 本体
- ② クリーニングクロス
- ③ トルクスレンチ
- ④ キルフラッシュ
- ⑤ レンズガード(強化ガラス製)
- ⑥ レンズカバー

## SURE HIT T2 Solarの特徴

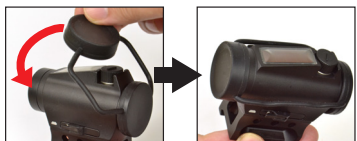
- **小型軽量** 全長69mm、重量177g。手のひらサイズの超小型軽量ドットサイト。
- **Solar System搭載** バッテリー + ソーラーシステムで稼働。電池の容量がない状態でも外光によってドットが点灯。
- **デジタルスイッチ採用** ドット明るさメモリーや自動OFF機能を備えたデジタルスイッチを採用。
- **レンズは撥水コーティング** 対物&接眼レンズは、汚れを防ぐロータスコーティング(撥水処理)済。
- **4通りのバリエーション** 対物レンズを被弾から守るキルフラッシュとレンズガードが付属。付け替えて4通りに変身。

## 付属品の使い方



対物レンズには付属のキルフラッシュやレンズガードを取り付けることができます。

キルフラッシュとレンズガードは、片方だけまたは両方を装着することができます。①装着せず、②キルフラッシュのみ、③レンズガードのみ、④レンズガード&キルフラッシュの4通りを選択できます。レンズガードは必ずキルフラッシュの手前(内側)に装着してください。



レンズカバーの取り付け方法です。薄い方のカバーを接眼レンズに、厚みがある方のカバーを対物レンズにカギ合わせして下さい。

### 注意

レンズガードに使用されている強化ガラスは通常の使用方法では破損しない強度を持っていますが、決して「割れない」「欠けない」ということはありません。万が一のキズ等が原因による破損の際、破片が細片となって激しく飛散することがありますので十分ご注意ください。



### 嚴重注意

SURE HIT T2 Solar を装着する前に、常にエアガンに弾が入っていないこと、撃てる状態になっていないこと、安全装置がかかっていることを確認して下さい。これは装着のつと必ず実行して下さい。

## SURE HIT T2 Solarの取り付け

### ●QDマウントの調節方法

SURE HIT T2 Solarは、レバー操作で簡単に着脱できるQDマウントになっています。8mmのレンチ(別売り)を使用することで、レールの幅に合わせてレバーを閉じた状態の締め付け具合を微調整できます。



QDレバーにあるロックボタンをスライドさせることでQDレバーのロックを解除して下さい。



レバーを写真の向きに倒してマウントをオープンポジションにして下さい。



レールに取り付けて下さい。上写真で、左が前方=銃口側、右が後方=射手側になります。レールとの間に隙間が開かないように注意して下さい。



QDレバーを写真の向きに倒して、クローズポジションにしてください。ロックボタンが作動して適度な抵抗感を感じればOKです。



QDレバーを倒してロックしてもゆるい場合、あるいはキツすぎてレバーを倒せない(ロックできない)場合は、アジャストナットで調整して下さい。



レールに装着してQDレバーをクローズポジションにしたまま、8mmのレンチでアジャストナットを回し、締め付け具合を調節して下さい。

## 注意

- 出荷時には、アジャストナットは緩み防止のため接着された状態になっています。調整後はネジロック剤を使用して再び接着することをお奨めします。
- アジャストナットの締めすぎに注意して下さい。締めすぎるとQDレバーでの着脱ができなくなります。QDレバーをオープン&クローズ・ポジションにする際に適度な抵抗感を感じる程度に調節しましょう。



ノーベルアームズ製3Xタクトイカルマグニファイヤー(新型「ロックボタンを前から後ろに押しタイプ」との相性も)で取り付けます。

### ●電池の交換方法

SURE HIT T2 Solarは、CR2032リチウム電池を1個使用します。



バッテリーハウジングハンドルを起こします(磁石で固定されています)。



バッテリーハウジングは衝撃で外れないよう固くはめ込まれています。先が樹脂製のプライヤーなどでハンドルをつまみ引き出して下さい。



電池は下が「+(プラス)」で外れないよう固くはめ込まれています。本体のバッテリースロット横に描かれているイラストと同じ向きに装着して下さい。



### 注意

出荷時の電池はテスト用のため、電池寿命が短い場合があります。

# SURE HIT T2 Solarの使用方法

## ●デジタルスイッチの使い方

本体の左側面にあるデジタルスイッチで、ドットの点灯/消灯、および輝度調整をすることができます。



▲または▼のスイッチを押すことでONになり、ドットが点灯します。



▲または▼のスイッチを長押しするとOFFになり、ドットが消えます。再びONにすると同OFFにする前と同じ輝度で点灯します。ONにしてから約10時間経つと自動的にOFFになります。



▲を押すことで1段階明るく、▼を押すことで暗くなります。輝度はN1、N2、S~11の11段階です。



N1、N2はナイトビジョン対応輝度のため、ドットが点灯していても肉眼では確認しづらいです。

## ●Solar Systemの使用方法

外光によって発電するSolar Systemを搭載しています。光の強さとバッテリーの電圧によって自動的にSolarモードとバッテリーモードが切り替わります。また、電池を外した状態でも外光によってドットが点灯します。



## ●ゼロイン

SURE HIT T2 Solarは、出荷時にレッドドットが中心に来るように調節してあります。レールの取り付けに問題がなければ、通常はごくわずかな調節だけで着弾点にレッドドットをあわせることができます。



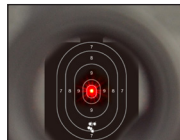
ドットの位置に弾が当たらない場合、微調整を行うことができます。アジャストスクリューキャップを外します。



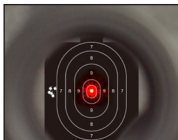
キャップの中にアジャストスクリューがあります。上部のスクリューが上下方向、右側面のスクリューが左右方向の調節を行なうスクリューです。



キャップを裏返しにすることで、アジャストスクリューを回すための工具として使用することができます。



狙った場所より下に当たる場合、エレベーションスクリューを「UP」の方向に回します。上に当たる場合はその逆です。



狙った場所より左に当たる場合、インターズクリューを「R」の方向に回します。右に当たる場合はその逆です。



### 注意

アジャストスクリューを無理に回さないでください。アジャストスクリューをいっぱいまで回した状態から、さらに無理に回すことは損傷の原因になります。



0~10m

10~50m

50m~

ゼロインは、10m以上の距離で行って下さい。それ以下の距離では、着弾点はレドドットの調整範囲より下になります。

エレベーションスクリューの調整により、ドットの位置を着弾点に合わせる事ができます。ゼロインは、あなたがそのエアガンを通常使用するであろうと思われる距離で行います。その距離以外では、ドットが指示する場所より上か下に着弾します。

エアガンの射程距離を離れた距離では、ドットの位置を着弾点に合わせることはできません。

## トラブルシューティング ~困ったときは~

### ●レッドドットが暗い、スイッチを操作しても明るくならない

電池が入っていない、向きが逆 — 説明書どおりに電池を挿入してください。  
電池切れ — 電池を新しいものに交換してください。  
※電池が外れていたり容量が少なくなっていたりしてもSolarモードで発光しますが、室内など光が弱い環境ではバッテリーモードと同じドットの輝度にはなりません。

### ●レッドドットが点灯しない

電池切れ — 電池を新しいものに交換してください。(ソーラーシステムが稼働しない環境において)  
電池の向きが逆 — バッテリーハウジングを引き出して、「+」が下になるように入れ替えてください。  
デジタルスイッチの故障 — 販売店または製造元にご連絡ください。

### ●狙った場所に当たらない

スクリュー調整範囲に収まらない— マウントベースがエアガンに対して真っ直ぐ取り付けられているか確認してください。  
撃つたびに当たる場所がズレる— マウントベースとエアガンがしっかりとガタなく固定されているか確認してください。

### 保証書

本保証書は、販売店名およびお買い上げ年月日等が記入されているか、お買い上げ時のレシートまたは請求書の添付が必要です。

期間	本体1年間	お買い上げの日から左記期間中、万一故障が発生した場合は、本保証書を添付ご持参の上、お買い上げの販売店、または当社にご依頼ください。		
お買い上げ日	年 月 日			

#### 【保証書取扱上の注意】

- 1.本保証書をお受け取りの際は、販売店名及びお買い上げ年月日等が記入されているかどうかをご確認下さい。もし記入もれがあった場合、保証対象外製品とさせていただきますので、ただちに買い上げの販売店へお申し出下さい。
- 2.保証期間経過後の修理等についてのお問い合わせは、当社までお申し出下さい。
- 3.本保証書は再発行いたしませんので紛失しないよう大切に保管して下さい。

#### 【保証規定】

- 1.この保証書は、製品購入時の初期不良または、正常な使用状態で万一故障した場合に限り有効とさせていただきます。
  - 2.販売店、または当社にご持参いただく際の諸費用は、お客様にご負担願います。
  - 3.保証期間内でも次のような場合には、有料修理となります。
    - (イ) 使用上の誤りおよび不適当な修理や改造による故障または損傷。
    - (ロ) お買い上げ後の輸送・落下・衝撃等による故障または損傷。
    - (ハ) 火災・地震・水害・落雷その他天変地異、公害や異常電圧による故障または損傷。
    - (ニ) 保管上の不備（高温、多湿の場所、ナフタリン等の防虫剤や有害薬品のある場所での保管）や手入れの不備等による故障または損傷。
    - (ホ) 砂、ドロ、多量の水などで発生した故障または損傷。
    - (ヘ) 本保証書の添付がない場合。
    - (ト) お買い上げ年月日、販売店名、商品No.等の記載事項を訂正・修正された場合。
    - (チ) 本保証書は日本国内のみ有効です。
  - 4.保証の対象となる部分は本体のみで、ケース・ストラップ・キャップ・化粧箱等の付属品類は保証の対象となりませんのでご了承下さい。
  - 5.正規輸入品以外の製品につきましては、保証対象になりませんのでご了承下さい。
- ※レンズの破損につきましては、修理ができません場合があります。

(必ず店名印を押して下さい)

販売店名	
お客様氏名	
モデル型名称	SURE HIT T2 Solar

株式会社ノーベルアームズ  
〒150-0047 東京都渋谷区神山町2-8 三木ビル  
電話: 03-6416-8902 FAX: 03-6416-8903  
E-Mail: info@novelarms.jp  
www.novelarms.jp